





Ha llegado la 8ª generación del galardonado dispositivo inteligente para profesores. Conserva su bonito diseño, la integración de todas las herramientas necesarias para innovar en el aula y la capacidad de emular la navegación por Internet cuando la conectividad a la red es deficiente o no disponible.

Sistema Operativo Android

TOMi8 funciona con Android. La aplicación principal del dispositivo se ha rediseñado para que funcione como una aplicación de única ventana aprovechando las capacidades de la placa base y optimizando todos los recursos incorporados.



Pizarra digital portátil

TOMi8 ha integrado una nueva generación de pizarra digital con tecnología infrarroja que puede convertir cualquier pantalla en una superficie interactiva.

Autocalibración

TOMi8 puede calibrar automáticamente el área de proyección para interactuar con ella. Se tarda menos de 1 segundo en realizar una calibración precisa una vez esté apuntando a la proyección.

Multitáctil

Es posible activar simultáneamente hasta 10 puntos táctiles. También se pueden utilizar gestos multitáctiles intuitivos en aplicaciones Android o incluso permitir que más de un estudiante interactúe con la pizarra al mismo tiempo.

Mayor Resolución

La cámara integrada de la pizarra digital tiene 1000x la resolución de la versión anterior. Ahora puede utilizar TOMi8 para escribir a mano con mayor precisión e interactuar con cualquier aplicación.



Hotspot Integrado

Conexiones simultáneas

El chipset HLK-RM60 con WiFi6 Gigabit 5G de Frecuencia dual de Hi-link permite más conexiones concurrentes a TOMi8. Ahora se pueden conectar simultáneamente hasta 120 dispositivos inteligentes. Los estudiantes pueden conectar sus tabletas, PC, portátiles y teléfonos inteligentes a TOMi8 para navegar por el servidor de contenido local o como puerta de enlace a Internet.

Cobertura

TOMi8 dispone de dos ranuras externas para conectar extensiones con antenas opcionales para una cobertura de hasta 100 metros.



Servidor de Contenidos

Kolibri Learning:

TOMi8 integra la librería de Kolibri para descargar y compartir contenido con estudiantes por medio del hotspot del TOMi8. Los maestros podrán crear grupos.

Servidor FTP/HTTP

Aplicación de terceros para crear carpetas compartidas y aplicaciones web.



Alerta de ruido



El micrófono puede ser utilizado por cualquier aplicación de llamadas instalada, como Whatsapp o Telegram.



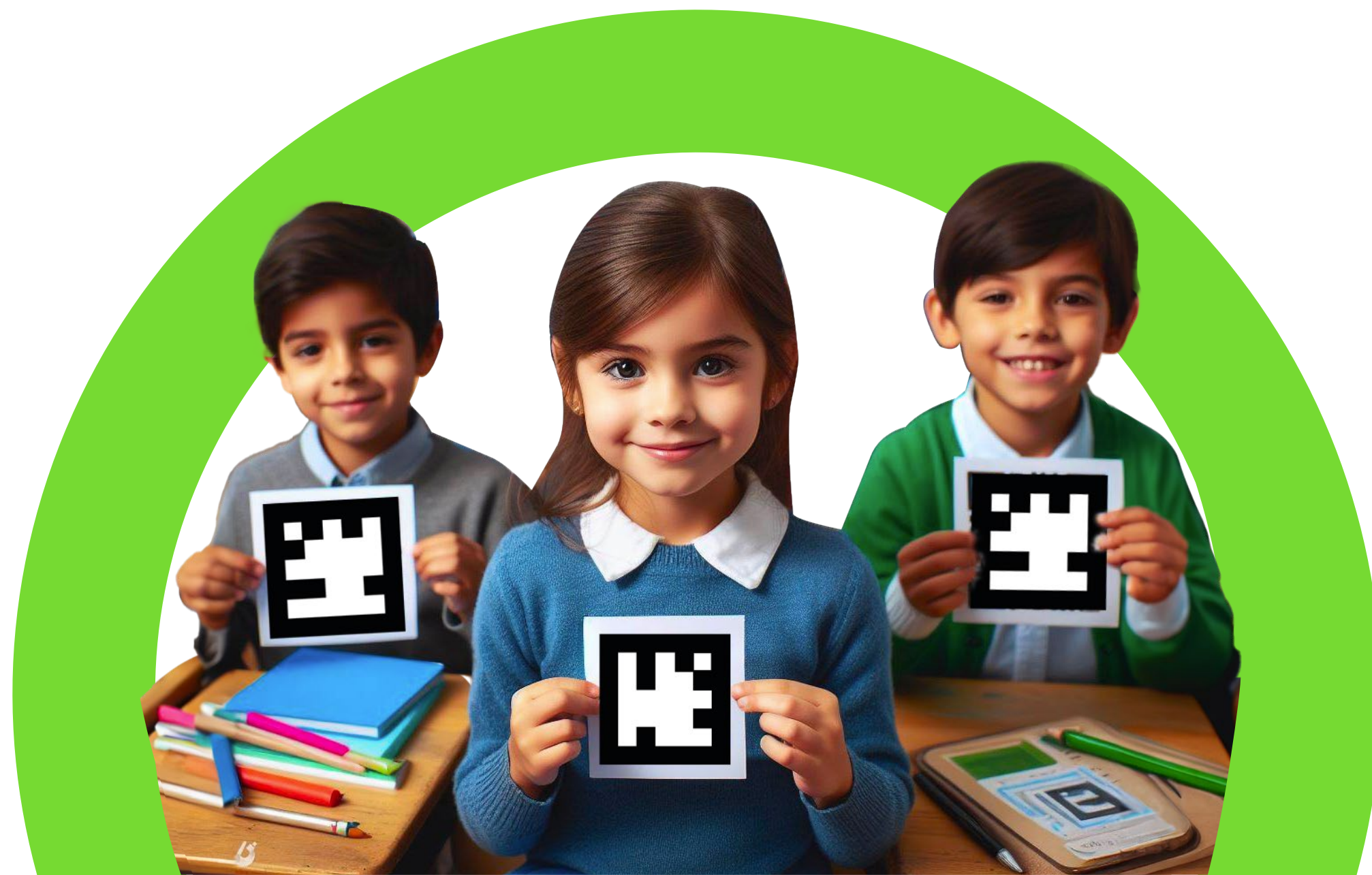
TOMi8 incorpora un micrófono interno para medir el ruido en el aula y utiliza una notificación luminosa de colores para alertar a los profesores si el ruido es perjudicial para la salud.



APP TOMi Grupos

TOMi.digital potencia las funcionalidades educativas de los dispositivos TOMi8. La principal aplicación instalada para aprovechar estas funcionalidades es TOMi Groups.

TOMi Grupos es una aplicación totalmente gratuita que se puede utilizar en el TOMi8, en la web utilizando un navegador, o en cualquier dispositivo inteligente, Android o iOS, descargándola de la PlayStore o de Apple Store.



Administración de Miembros de Clase

Los maestros pueden invitar a estudiantes y a sus padres para unirse a las clases utilizando códigos de clases, para tener registro de actividades de clase tales como las insignias otorgadas a estudiantes, la calificación de pruebas y anuncios públicos y privados.

Calificación de Pruebas

Los maestros pueden crear plantillas digitales para sus pruebas, las cuales TOMi8 utilizará para la calificación automática utilizando la cámara integrada. Tanto maestros como estudiantes y sus padres pueden ver informes individuales y/o grupales.

Sistema de votación

Los profesores pueden utilizar las plantillas de corrección de exámenes para evaluar a los alumnos en tiempo real, pregunta a pregunta, aunque ellos no cuenten con un dispositivo inteligente personal conectado a TOMi8.

Los alumnos muestran a la cámara de TOMi8 una hoja de papel impresa con su código QR personal, y lo giran de acuerdo con su selección de respuesta de opción múltiple. La selección quedará registrada como resultado de la prueba.

Informes

Las insignias, los resultados de los exámenes y la asistencia se consolidan en un único informe, disponible como resumen en la aplicación móvil y como informe detallado en la aplicación web.

Insignias

TOMi promueve la gamificación como estrategia didáctica eficaz. Con TOMi Grupos, puedes asignar insignias a estudiantes con la imagen de TOMi8 representando múltiples categorías y habilidades.

Administración de Miembros de Clase

Los maestros pueden invitar a estudiantes y a sus padres para unirse a las clases utilizando códigos de clases, para tener registro de actividades de clase tales como las insignias otorgadas a estudiantes, la calificación de pruebas y anuncios públicos y privados.

Comunidad global de maestros

Cualquier profesor que utilice un dispositivo TOMi8 en cualquier parte del mundo puede poner su dispositivo a disposición para realizar una videollamada en grupo con otra aula en otro lugar del mundo. Otros profesores pueden encontrar aulas disponibles con las que conectarse para un intercambio cultural entre usuarios de TOMi8.

Control de Asistencia

Los estudiantes pueden reportar su asistencia a clase mostrando el código QR personal asociado a su nombre en la lista de clase. La aplicación TOMi Grupos utiliza la cámara integrada para capturar, leer y registrar la asistencia de los alumnos.

La asistencia se puede registrar manualmente si es necesario.

Participación Aleatoria

Ejecuta un juego de selección aleatoria para elegir un estudiante que participe en la clase. Según el registro de asistencia, la aplicación selecciona un alumno al azar.



TOMi.Digital

TOMi8 es totalmente compatible con TOMi.digital para maestros, quienes pueden crear gratuitamente actividades divertidas e interactivas en TOMi.digital para presentarlas en línea o fuera de línea con el TOMi8.

Presentación grupal síncronica

Las lecciones en grupo de TOMi.digital se pueden presentar sin conexión utilizando TOMi8. Los alumnos conectados al punto de acceso TOMi8 estarán integrados en las actividades interactivas. Los profesores pueden controlar el flujo de la lección desde la aplicación TOMi.digital para todos los alumnos en sus dispositivos personales.

Todas las funciones de grupo para el uso sin conexión de TOMi.digital estarán disponibles para los usuarios de TOMi8 de forma gratuita.

Refuerzo de lecciones basado en IA

Los estudiantes conectados al punto de acceso TOMi8 recibirán recomendaciones basadas en IA para descargar actividades complementarias que refuercen sus sesiones grupales de clase. Los estudiantes pueden llevarse las lecciones a casa en sus dispositivos inteligentes para estudiar incluso sin conexión a internet



Hardware

Refrigeración:

El sistema de refrigeración se ha rediseñado para garantizar un flujo de aire ascendente continuo a través de los refrigeradores del procesador principal y del router. Probado en entornos de alta temperatura.

Procesador:

Octa-core de 64 bits a 2,4 GHz

Memoria RAM

TOMi8 está ahora disponible con 4 GB/8 GB/16 GB de RAM.



Almacenamiento SSD:

TOMi8 utiliza ahora almacenamiento SSD de alta velocidad con 128GB/512GB/1TB/2TB o almacenamiento personalizado para proyectos específicos y según disponibilidad.

Micrófono:

El TOMi8 ahora incluye un micrófono ambiental interno para videollamadas y comandos de voz.

Puertos externos

Se han añadido nuevos puertos reposicionados para facilitar la conectividad y nuevas capacidades de cobertura de audio y Wi-Fi.

Ethernet, USB, HDMI, antenas externas, salida de audio, alimentación.



Aplicaciones integradas

Gracias al nuevo sistema operativo basado en Android con tienda de aplicaciones incorporada, TOMi8 es compatible con millones de aplicaciones. Algunas aplicaciones y funciones vienen instaladas por defecto.

Mando a distancia

El mando a distancia AnyDesk está preinstalado y permite a los profesores controlar TOMi8 desde su smartphone o portátil, simulando un teclado y un mouse, mientras están conectados al hotspot.

Esta aplicación también se utiliza para brindar asistencia remota.

Teclado en pantalla

Cuando no se dispone de un teclado físico, los profesores pueden utilizar el teclado en pantalla para escribir en cualquier aplicación instalada en los dispositivos utilizando la capacidad táctil de la pizarra digital.

Enfoque, Lupa

Herramientas complementarias para centrar la atención de los estudiantes en contenidos específicos mientras el profesor realiza la presentación.

Escritura en pantalla, Escribir en la pizarra

Aplicación de escritura disponible para aprovechar las capacidades multitáctiles de la tecnología de pizarra digital integrada en el dispositivo.

Nueva aplicación de realidad aumentada

La aplicación de realidad aumentada viene preinstalada y cuenta con una biblioteca de objetos 3D.



Escáner

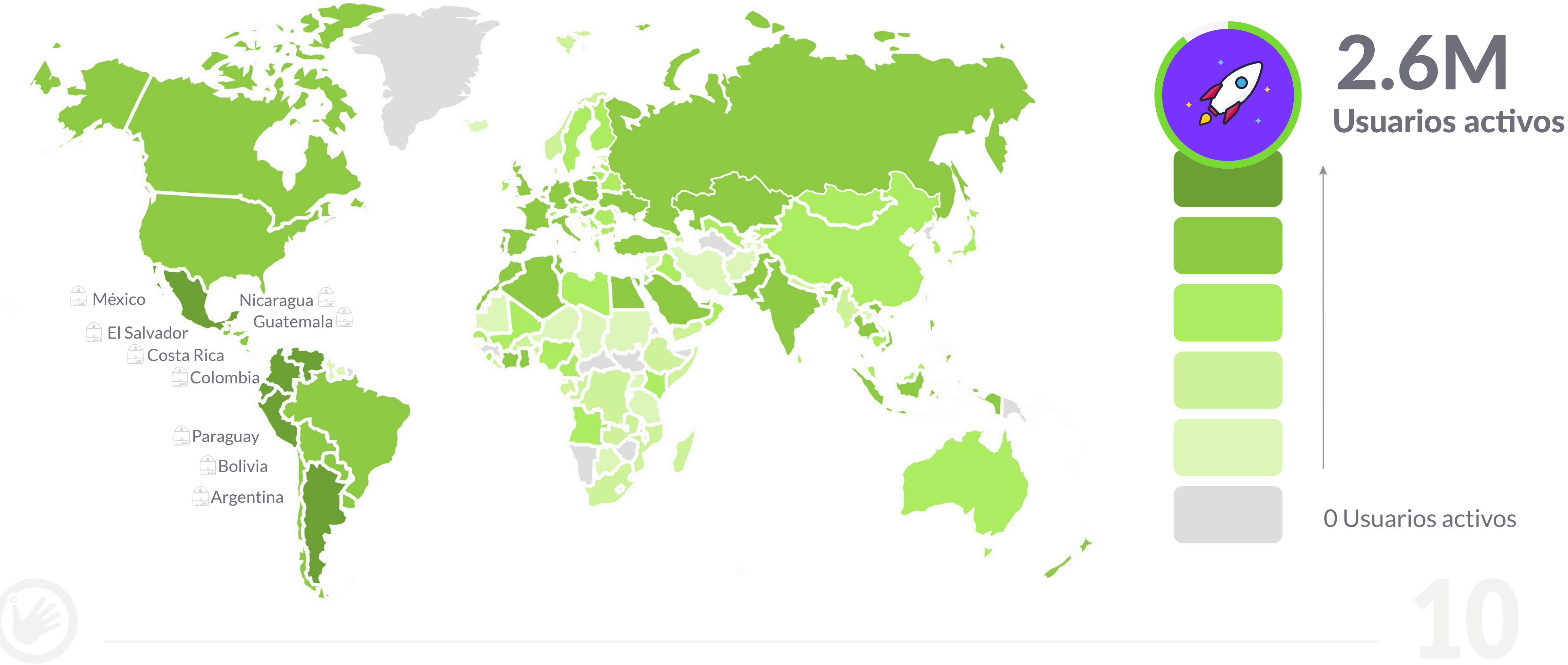
La aplicación de escáner permite a los maestros escanear los trabajos y cuadernos de los alumnos y almacenarlos en la memoria del dispositivo. Ya no tendrán que cargar con docenas de cuadernos para revisarlos en su casa.

Google Meet, Microsoft Teams, Whatsapp

Las aplicaciones de comunicación instaladas permiten a los maestros configurar sus propias cuentas para realizar videollamadas virtuales desde el TOMi8 mientras está conectado a Internet.



TOMi está transformando la educación en todo el mundo



La versión anterior de TOMi se ha implantado con éxito en ciudades desarrolladas y en escuelas de países en desarrollo. La usabilidad de los dispositivos supera el 80% y la mejora educativa se mide en nuestros paneles de impacto. TOMi no es sólo un fabricante de hardware, sino también un especialista en educación K-12.



Marca Blanca

TOMi8 representa la marca propia TOMiv8, y está disponible para marca blanca a partir de 5.000 unidades.

Nuestro Asistente Tecnológico para Maestros estará disponible como TOMi 8, así como para marca blanca a partir de 5.000 (Orden Mínima de Compra).

Licencias de TOMi Digital

Las aplicaciones TOMi.digital, TOMiplay, TOMi Class están disponibles y son totalmente funcionales de forma gratuita para los usuarios de TOMi8. Solicite la distribución de TOMi Digital PRO y TOMiplay SUPER para funciones premium.



Ficha técnica

Compatibilidad con aplicaciones de terceros	Cualquier aplicación compatible con Android podrá ejecutarse. Los Servicios de Google para Móviles son opcionales para marca blanca.
Actualización de aplicaciones	La actualización de las aplicaciones mediante App Store o OTA
Toma de asistencia automática	Utilizando la cámara de 13 megapíxeles y visión artificial
Sistema de votación	Utilizando la cámara de 13 megapíxeles y visión artificial
Calificación automática de pruebas	Utilizando la cámara de 13 megapíxeles y visión artificial
Realidad aumentada	Utilizando la cámara de 13 megapíxeles y aplicación de terceros
Control remoto	Preinstalación de aplicación de control remoto para controlar TOMi desde otros dispositivos.
Lápiz óptico	Lápiz óptico infrarrojo con pilas AAA Incluido en la caja
Especificaciones eléctricas	Adaptador de corriente 5V - 6A - Consumo máximo 30 vatios

Procesador	Octa core de 64 bit a 2.4 Ghz
Memoria RAM	4 Gb hasta 16 Gb / LPDDR4X
GPU	GPU de video Mali con soporte de IA y códecs de vídeo 8k
Almacenamiento	Desde 64GB hasta 2 TB / SSD nvme m2
Tamaño	107mm (diámetro) x 133mm (Altura)
Peso	440 gr dispositivo - 970 gr dentro de la caja, incluyendo accesorios
Wifi	Chipset: RTL8821CU, USB2 0, 2,4 GHz + 5 GHz. 600 Mbps (11N: 150 Mbps, 11AC: 433 Mbps). IEEE 802.11AC... 802.11b 802,11g 802.11n, WEP, WPA-PSK, WPA2-PSK, cifrado WPA/WPA2 64/128 bit.
Punto de Acceso Wifi	IEEE 802.11a/b/g/n/ac/ax WLAN 2.4 Ghz/5.8Ghz con velocidad de hasta 573+1201 Mbps, CPU RISC de 32 bits de alto rendimiento dedicada, externa e interna
Bluetooth	Bluetooth 4.2
Ethernet LAN/WAN	YES - 1000BASE-T (Ethernet Gigabit)
Interfaz móvil 3G/4G	NO
Batería	NO

Cámara incorporada	13 Megapíxeles 30fps, enfoque automático
Pizarra interactiva incorporada	Puntero infrarrojo de última generación basado en visión artificial
Sistema operativo	Android 12L - Actualizable
Puerto USB	1x 2.0
Puerto HDMI	HDMI 2.1
Refrigeración	Ventilador interno inteligente
Administrador de servidor de contenidos	Kolibri GNU para administración del usuario, descarga de contenidos en varios idiomas y carga de contenidos personalizados
Contenido precargado	Para órdenes de compra mayores a 1.000 unidades se podrá cargar contenidos personalizados
Compatibilidad con TOMi Digital	TOMi8 es totalmente compatible con las funcionalidades online y offline de TOMi.digital.
Aplicación móvil	TOMi digital, TOMiplay y la aplicación móvil TOMi Grupos son totalmente compatibles con TOMi8.
Aplicación Web	Aplicaciones web TOMi digital, TOMiplay y TOMi Grupos totalmente sincronizadas con TOMi8.
Autenticación de usuarios	La autenticación de usuarios se gestiona en línea y fuera de línea mediante TOMi Grupos para la gestión de las clases y Kolibri para la navegación de contenidos.